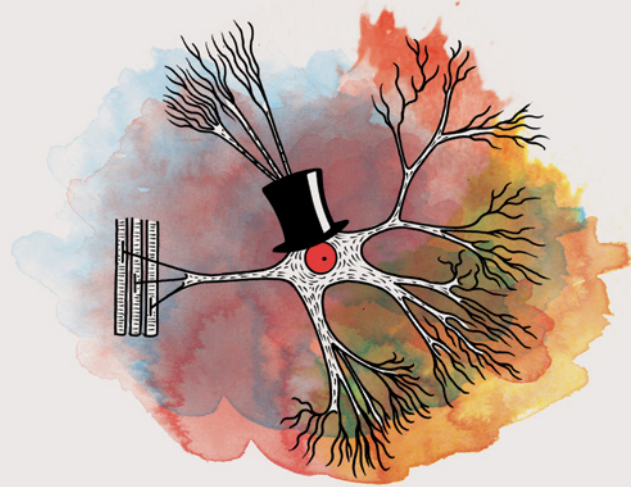




- Apreciat col·lega, podria fer-se càrrec d'aquestes dopamines?

- Manzanas traigo, oiga.



I si et dic que la portada és una simplificació (amb humor) del que passa quan a l'espai presinàptic hi ha un excés de dopamina o una falta de serotonina? Res, que encara no ho entens, oi?

Potser et sona més bipolar, esquizofrènic, depressiu, TDAH... malalties mentals que tenen el seu origen en un desequilibri electroquímic en els neurotransmissors cerebrals. Encara no?

D'acord, doncs fem una cosa. Ara que estem en l'era del 2.0, del núvol, de l'empoderament, de l'Internet de les coses, de totes aquestes noves xarxes socials, volem que també connectis amb nosaltres. Volem explicar-te perquè som persones amb malaltia mental, què ens passa, què sentim, i veuràs que tenim els mateixos somnis, neguits i desitjos que qualsevol altra persona. A més, nosaltres tindrem una oportunitat d'expressar-nos lliurement (en el nostre col·lectiu és difícil ser escoltats). I el millor moment per tot això són les activitats que drem a terme a **Vilanova i la Geltrú**, durant la celebració de les **Jornades de Salut Mental**. Unes jornades inclusives, per a tota la família, en les que connectarem segur.

Connectar amb nosaltres és fàcil.

PROGRAMA D'ACTES PER A LA CELEBRACIÓ DEL DIA MUNDIAL DE LA SALUT MENTAL

29
SEPTEMBRE

TALLER: TOTS HI PINTEM MOLT

Hora: de 17 a 20 h.

Ubicació: Plaça de la Peixateria

Entitat Organitzadora: Llar Residència Pàdua

1
OCTUBRE

CONFERÈNCIA: ÈTICA EN LA SOCIETAT CONTEMPORÀNIA

Hora: de 10.30 a 13.30 h.

Ubicació: Centre Cívic de la Geltrú

(Plaça de l'Associació d'Alumnes Obrers s/n)

Entitat organitzadora: Servei de Rehabilitació
Comunitària del Garraf, Parc Sanitari Sant Joan de Déu

PRESENTACIÓ LLIBRE: PATRICIO LANUZA "UNA VIDA CON DESPROÓSITO.LOCURA Y REALIDAD"

Hora: 19.30 h.

Ubicació: Biblioteca Joan Oliva (Plaça de la Vila)

Entitat organitzadora: Club Social del Garraf

PROGRAMA D'ACTES PER A LA CELEBRACIÓ DEL DIA MUNDIAL DE LA SALUT MENTAL

3
OCTUBRE

CONTE: "FUFÚ I L'ABRIC VERD" I TALLER DE TITELLA

Hora: 12 h.

Ubicació:

Biblioteca Armand Cardona

(c. de Menéndez Pelayo, 15-17)

Entitat organitzadora: Ajuntament de Vilanova i la Geltrú

4
OCTUBRE

BALLADA DE SARDANES

Hora: 11:30 h.

Ubicació: Plaça Enric C.Ricart

Entitat Organitzadora: Servei de Rehabilitació Comunitària
Parc Sanitari Sant Joan de Déu

6
OCTUBRE

TAULA RODONA: TREBALL I SALUT MENTAL

Hora: 18 h.

Ubicació: IMET

Entitat Organitzadora: Projecte Mati-OTL Garraf (IMET)

9
OCTUBRE

CELEBRACIÓ DIA MUNDIAL

Hora: de 19 a 22 h.

Ubicació: Plaça de la Vila

- Parlaments i lectura del manifest
- Concerts
Grup Bandeque i Kru LaVille
- Sorteig d'una estada rural

Entitats Organitzadores: Associació de Familiars i Afectats per Malaltia Mental del Garraf | Ajuntament de Vilanova i la Geltrú | ASSEVA Associació per l'Empoderment i la Vida Autònoma | Club Social del Garraf | Llar Residència Pàdua | Parc Sanitari Sant Joan de Déu Servei de Rehabilitació Comunitària | Projecte Mati-OTL Garraf (IMET)

Sorteig d'una estada rural per a dues persones (VNG Viatges) i un dinar per a dues persones al Restaurant Genito. Consultar bases del sorteig www.afammg.org

12
OCTUBRE

CAMINADA POPULAR

Hora: Sortida a les 9 h

Ubicació: Local AFAMMG (Centre Cívic Sant Joan)

BOTIFARRADA POPULAR (PREU: 4€)

Hora: 13:30h

Ubicació: Jardins de Francesc Macià

Inscripcions: Del 21 setembre al 8 d'octubre a les seus d'AFAMMG i A.E. Talaia

Entitats Organitzadores: AFAMMG | A.E. TALAIA

ENTITATS ORGANITZADORES



ENTITATS COL·LABORADORES

A.E. Talaia
Amics de la Sardana de Sitges
Amics de la Sardana de Vilanova i la Geltrú
Anella Oberta de Cubelles
Bandeque?
Cobla Catània
Colla Sardanista Esplai de la Caixa
Companyia de Teatre Brots de Pallapupas

Consell Comarcal
Foment Vilanoví
Genito
Grup Sardanista Compex
Grup Sardanista Tamborí
Koniluson
Kru LaVille
Mcdonald's

Pastisseria-Fleca Granja Les Roquetes
Restaurant de Can Pahissa
Societat Sardanista Dansaires Vilanovins
(Petits Vilanovins, Geltrunenca, Encara hi som)
Vilanova Tattoo Gallery
VNG Viatges
Xarxa de Centres Cívics



Protecció Civil de
Vilanova i la Geltrú